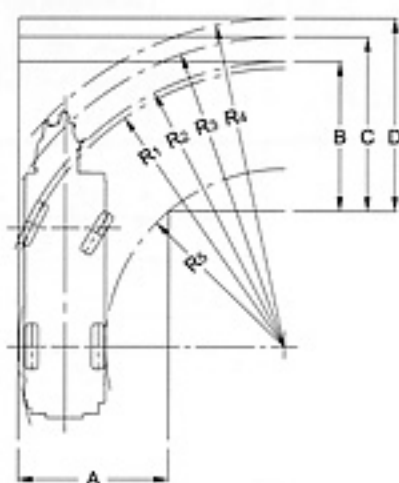


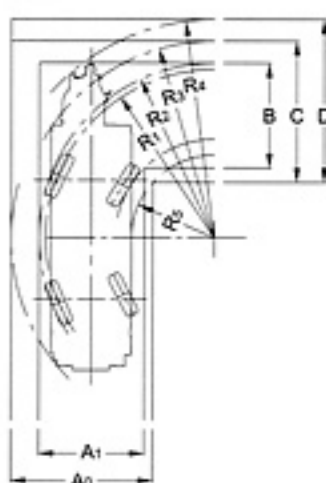
■最小直角通路幅

●2輪ステアリングで右折する場合



- $R_1=8.20\text{m}$
(最小回転半径)
- $R_2=8.49\text{m}$
(最外輪端回転半径)
- $R_3=9.23\text{m}$
(車体回転半径)
- $R_4=9.79\text{m}$
(ブーム先端回転半径)
- $R_5=5.30\text{m}$
(車体内側回転半径)
- $A=4.45\text{m}$ (入口通路幅)
- $B=4.45\text{m}$ (車輪出口通路幅)
- $C=5.19\text{m}$ (車体出口通路幅)
- $D=5.74\text{m}$ (ブーム先端出口通路幅)

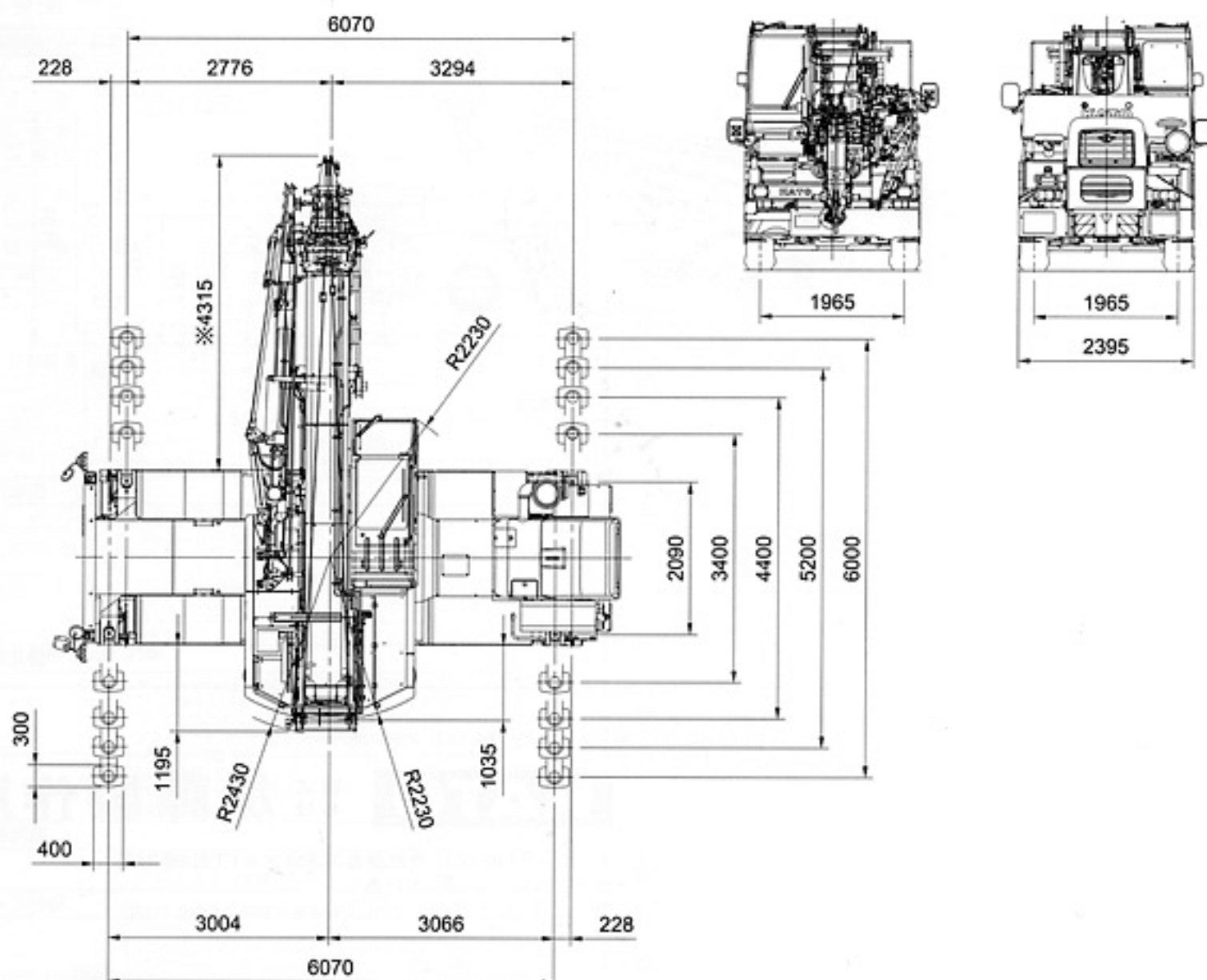
●4輪ステアリングで右折する場合 (構内移動)



- $R_1=5.00\text{m}$
(最小回転半径)
- $R_2=5.19\text{m}$
(最外輪端回転半径)
- $R_3=5.85\text{m}$
(車体回転半径)
- $R_4=6.49\text{m}$
(ブーム先端回転半径)
- $R_5=2.45\text{m}$
(車体内側半径)
- $A_0=4.20\text{m}$ (車体入口通路幅)
- $A_1=3.12\text{m}$ (車輪入口通路幅)
- $B=3.12\text{m}$ (車輪出口通路幅)
- $C=4.20\text{m}$ (車体出口通路幅)
- $D=4.85\text{m}$ (ブーム先端出口通路幅)

(注) 上記の数値は計算値です

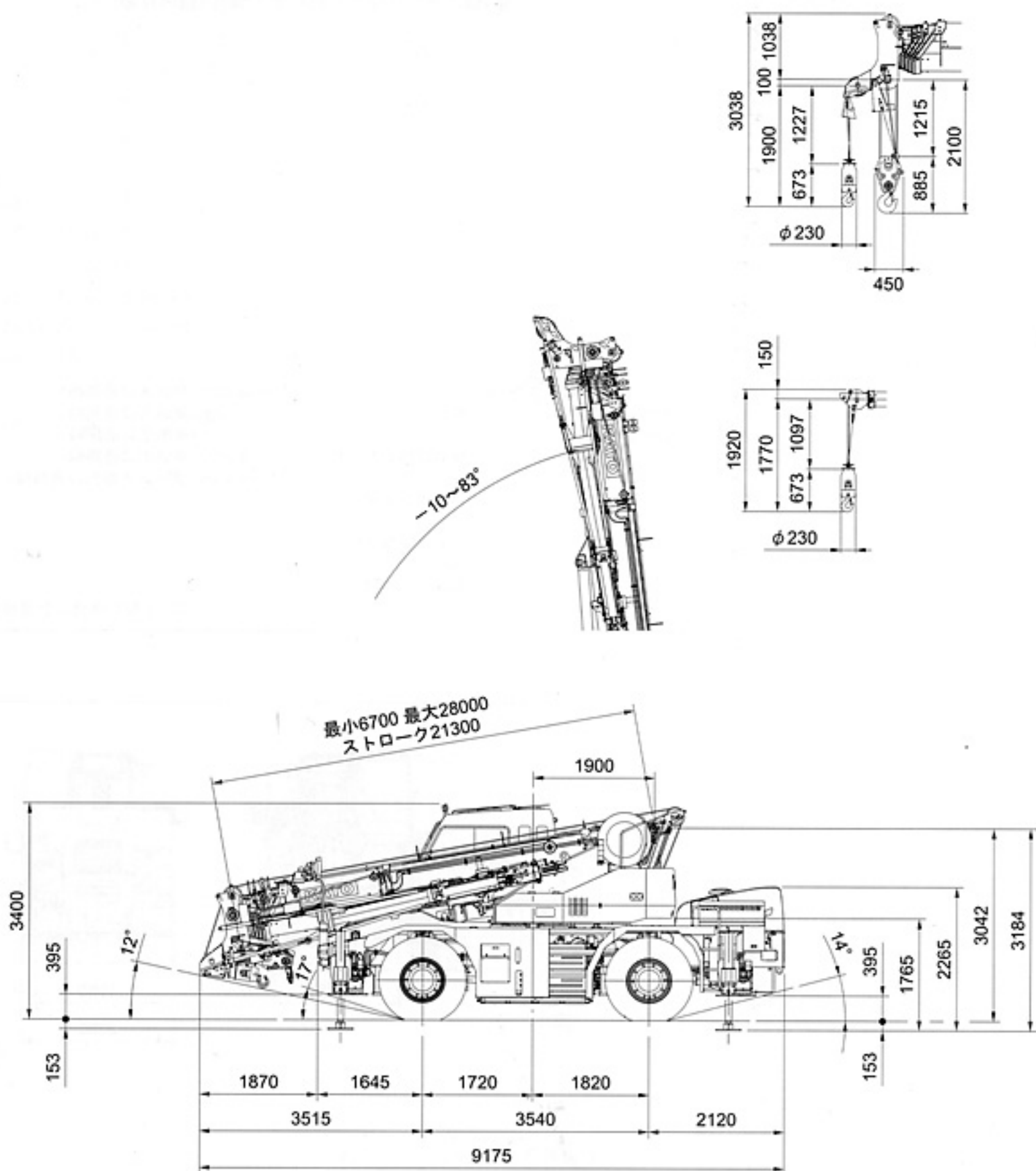
■全体図



※印 ブーム水平時寸法

縮尺: $\frac{1}{100}$ 単位 (mm)

■全体図



ランプブレークオーバーアングル: 20°
 サスペンションロック時全高より: -40mm
 (サスペンションシリンダ最縮小)

縮尺: $\frac{1}{100}$ 単位 (mm)