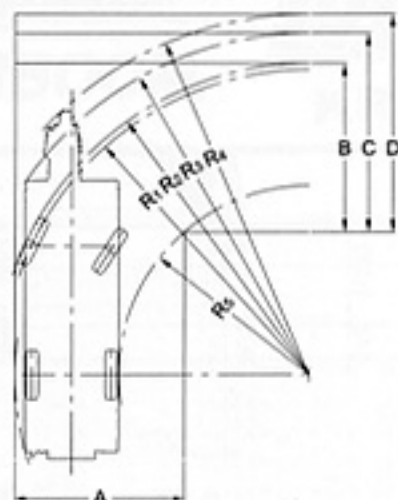


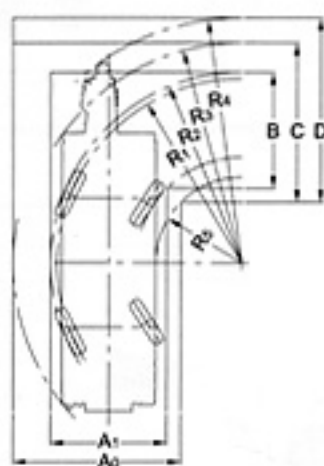
## ■最小直角通路幅

### ●2輪ステアリングで右折する場合



- ・  $R_1=6.50\text{m}$   
(最小回転半径)
- ・  $R_2=6.64\text{m}$   
(最外輪端回転半径)
- ・  $R_3=7.28\text{m}$   
(車体回転半径)
- ・  $R_4=7.69\text{m}$   
(ブーム先端回転半径)
- ・  $R_5=4.03\text{m}$   
(車体内側半径)
- ・  $A=3.59\text{m}$  (入口通路幅)
- ・  $B=3.59\text{m}$  (車輪出口通路幅)
- ・  $C=4.24\text{m}$  (車体出口通路幅)
- ・  $D=4.65\text{m}$  (ブーム先端出口通路幅)

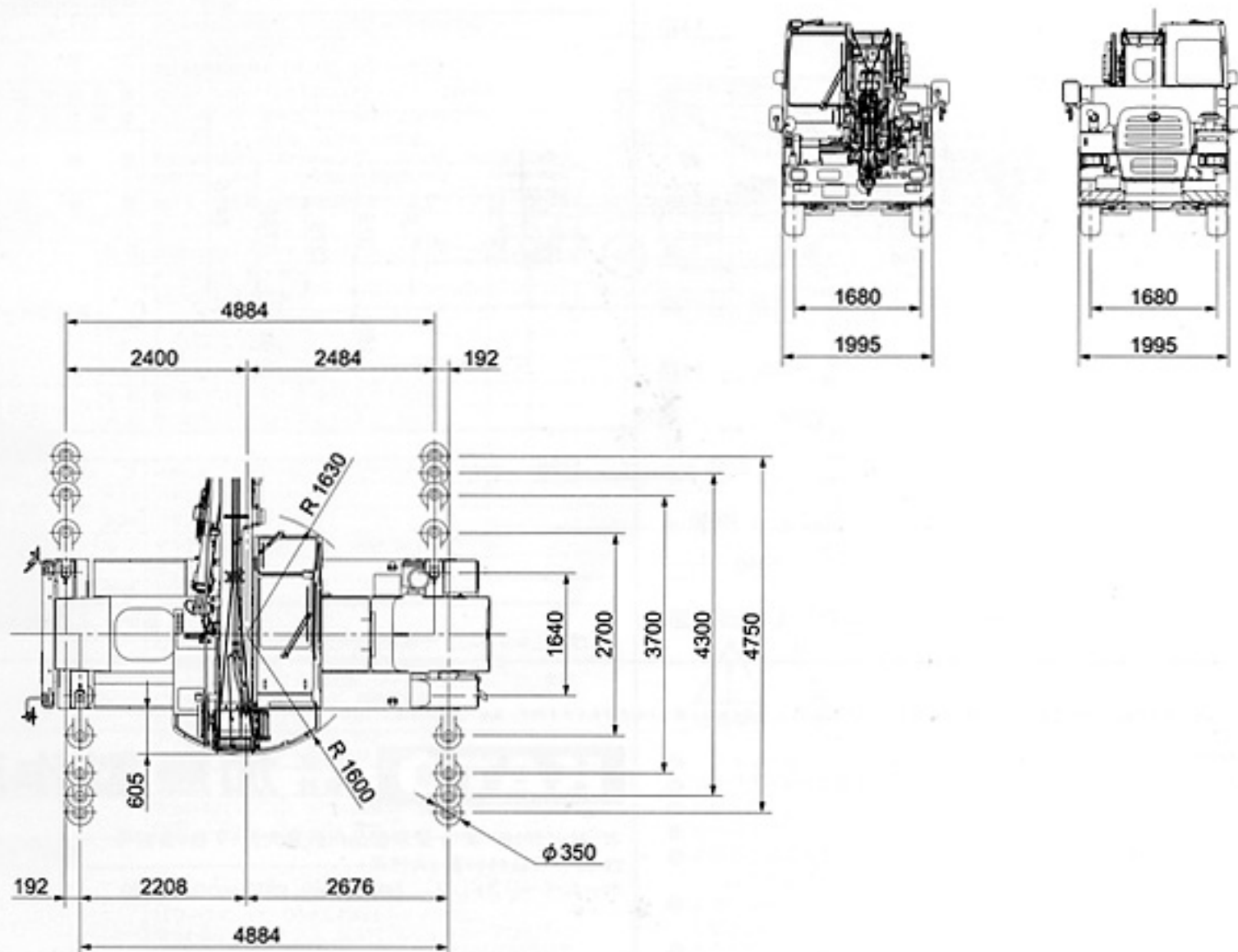
### ●4輪ステアリングで右折する場合



- ・  $R_1=3.92\text{m}$   
(最小回転半径)
- ・  $R_2=4.06\text{m}$   
(最外輪端回転半径)
- ・  $R_3=4.68\text{m}$   
(車体回転半径)
- ・  $R_4=5.22\text{m}$   
(ブーム先端回転半径)
- ・  $R_5=1.82\text{m}$   
(車体内側半径)
- ・  $A_0=3.56\text{m}$  (車体入口通路幅)
- ・  $A_1=2.47\text{m}$  (車輪入口通路幅)
- ・  $B=2.47\text{m}$  (車輪出口通路幅)
- ・  $C=3.40\text{m}$  (車体出口通路幅)
- ・  $D=3.93\text{m}$  (ブーム先端出口通路幅)

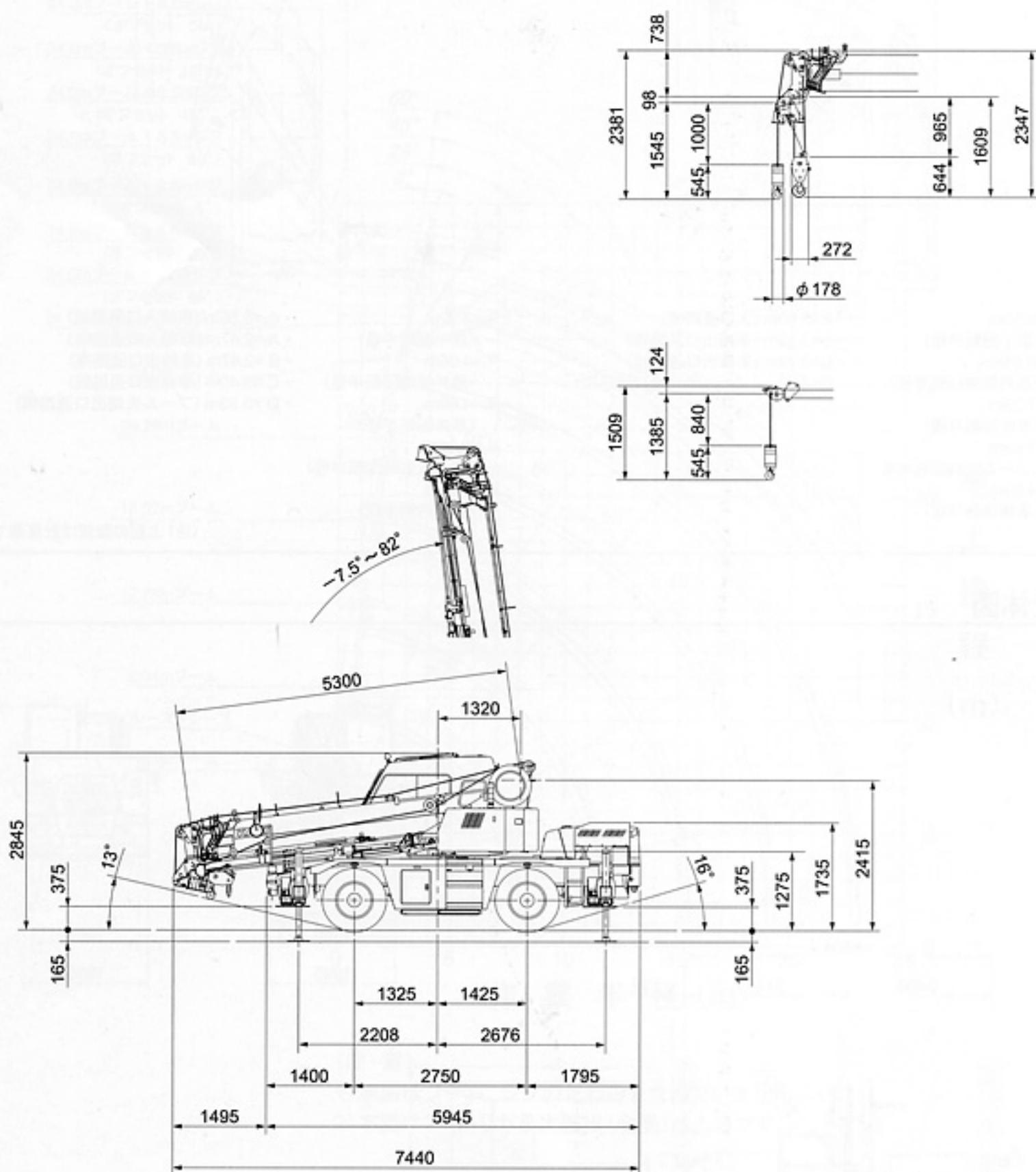
(注) 上記の数値は計算値です

## ■全体図



縮尺:  $\frac{1}{100}$  単位 (mm)

■全体図



縮尺:  $\frac{1}{100}$  単位 (mm)